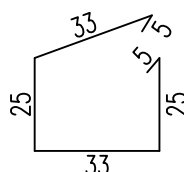
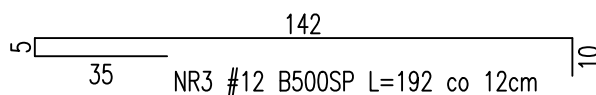
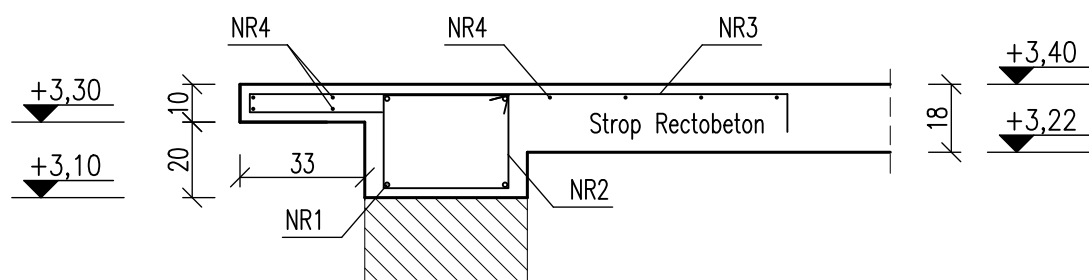


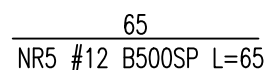
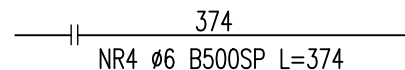
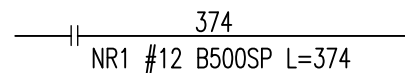
Beton: C25/30
 Stal: \emptyset – PB240
 Stal: # – B500SP
 Otulina: 2,5cm

W1 i WS1				WYKAZ STALI ZBROJENIOWEJ					
Numer pręta	STAL			Ilość	Długość 1 szt.	Suma długości	Ilość elem.	ILOŚĆ STALI	
	PB240	A-I	B500SP					PB240	B500SP
	średnica							Ø6	#12
	mm							m	m
1			#12	4	374	15,0	1		15,0
2	Ø6			16	126	20,2		20,2	
3			#12	64	192	122,9			122,9
4	Ø6			16	374	59,8		59,8	
5			#12	8	65	5,2			5,2
STAL B500SP BETON C25/30					Suma długości		mb	80,0	143,1
					Masa jednostkowa		kg/m	0,222	0,888
					Masa		kg	17,8	127,1
					Masa całkowita		kg	145	

Wieniec W1 i Wspornik WS1
 1:20



NR2 $\emptyset 6$ PB240 L=126 co 20cm



Uwagi:

1. Rozpatrywać łącznie z pozostałymi rysunkami i opisem technicznym konstrukcji oraz projektem architektury i pozostałymi projektami branżowymi.
2. Koty wysokościowe podano w metrach [m].
3. Wymiary podano w centymetrach [cm].
4. Elementy żelbetowe wibrować mechanicznie.
5. Pręt nr 5 wklejać w istniejącą ścianę na żywicę na głębokość min 15 cm.



"P&M" PROJEKT mgr inż. arch. Przemysław Płowecki,
 04-993 Warszawa, ul. Bysławska 82 lok. 519,
 P&M projekt tel. kom. 602 515 411, 888 484 484, www.pmprojekt.com

Nazwa obiektu budowlanego	BUDYNEK SZKOŁY PODSTAWOWEJ W PIASKU		
Tytuł rysunku:	WIENIEC W1 , WSPORNIK WS1		
Imię i nazwisko projektanta	mgr inż. Mariusz Pietras	Podpis projektanta	Skala rysunku: 1: 20
Numer uprawnień budowlanych	SLK/3026/PWOK/10		
Data sporządzenia	10 lipca 2025		
Imię i nazwisko projektanta sprawdzającego	mgr inż. Stanisław Kret	Podpis projektanta sprawdzającego	Numer rys. K05
Numer uprawnień budowlanych	UAN-VIII/7342/199/94		
Data sporządzenia	10 lipca 2025		